



Agricultura, cultura y salud
Agricultura, cultura y salud
Agricultura, cultura y salud

EE

Iniciativa del Proyecto
"Feria ecológica
regular como
estrategia de
promoción de la
producción,
certificación y
comercialización de los
productos ecológicos
en el Departamento de
Cochabamba"

1. ¿Qué es la ECO Feria?

La ECO Feria es un espacio de promoción de la producción y consumo local de productos ecológicos y en transición. Es decir, la ECO Feria promueve el autoconsumo de productos sanos beneficiosos para el medio ambiente y la sociedad

La ECO Feria es una iniciativa de la Fundación AGRECOL Andes que desde el año 2003 se realiza como una feria anual que ha servido para fortalecer las redes Agroecológicas locales. A partir del año 2006, además de seguir siendo una feria anual, será implementada como una feria de operación permanente con el fin de mejorar la oferta y demanda de productos ecológicos y en transición a través de un canal diferenciado y garantizado.

2. ¿Cuál es el objetivo de la ECO Feria?

La ECO Feria se basa en los principios técnicos y sociales de la Agroecología. Por ello, el objetivo de la ECO Feria es establecer un espacio económico, educativo y cultural donde se realiza la venta directa (del productor al consumidor) de productos ecológicos y en conversión en variedad, volúmenes y calidad adecuados; y cuya calidad esté garantizada a través de un sistema de certificación participativo



3. ¿Cómo se alcanzarán los objetivos ECO Feria?

El alcance de los objetivos técnicos y sociales de la ECO Feria serán posibles a través de la planificación y ejecución participativa de sus tres componentes:

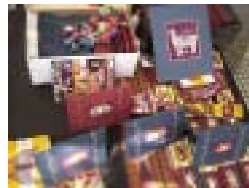
- ***Establecimiento de una feria ecológica permanente autosostenida***, en otras palabras, una feria que sea manejada a nivel administrativo y financiero por los mismos participantes
- ***Diseño e implementación de un sistema de certificación participativo*** que garantice la calidad ecológica de los productos disponibles en la ECO Feria
- ***Educación e información*** a la población en general sobre los productos ecológicos y sus beneficios

Estos tres componentes incluyen una serie de actividades específicas dirigidas hacia el fortalecimiento de la Gestión del Mercadeo Ecológico (GME) local, desde la planificación de la producción hasta la comercialización y mercadeo con una perspectiva de sostenibilidad ecológica, económica y social

4. ¿Cuál es el calendario de actividades de establecimiento de la ECO Feria?

El establecimiento de la ECO Feria se realizará en tres años, los cuales se dividirán en las siguientes fases:

- **Etapa de organización** (6 meses de Marzo a Septiembre del 2006) que incluye el diseño y ejecución inicial de las actividades de los tres componentes énfasis en las actividades de los componentes de establecimiento de una feria ecológica autosostenida e implementación de un sistema de certificación participativo.
- **Etapa de implementación, monitoreo y retroalimentación**, de la dinámica de la ECO Feria y del sistema de certificación participativo. En esta etapa, se dará mucho énfasis al fortalecimiento del rol de los consumidores en el mercadeo de productos ecológicos y tendrá una duración de 24 meses, de Septiembre del 2006 a Septiembre del 2008
- **Etapa de autogestión** (6 meses de Septiembre del 2008 a Marzo del 2009) en la cual, los participantes comenzarán a manejar la ECO Feria por sí mismos (a nivel administrativo y financiero) con el acompañamiento en aspectos específicos de instituciones de desarrollo y entidades públicas y privadas



5. ¿Quiénes pueden participar en la ECO Feria?

En la ECO Feria pueden participar:

- Productores de alimentos, semillas y plantines ecológicos o en transición, de forma individual o a través de sus asociaciones
- Microempresas procesadoras de alimentos sanos y en transición pertenecientes a transformadores individuales o asociados
- Artesanos que empleen materiales naturales, que rescaten valores culturales y cuyas actividades no dañen el medio ambiente
- Instituciones de desarrollo involucradas en la promoción de la Agroecología y conservación de los recursos naturales
- Consumidores con responsabilidad social y ecológica
- Entidades públicas y privadas interesadas en apoyar iniciativas de desarrollo de mercados ecológicos locales

6. ¿Cuáles son los requisitos para participar en la ECO Feria?

El requisito básico de participación en la ECO Feria es cumplir con el reglamento del sistema de certificación participativo a diseñar, el cual estará basado en criterios de responsabilidad ecológica y social de la producción, procesamiento y comercialización de productos ecológicos y en conversión

7. ¿Cuáles son los beneficios de participar en la ECO Feria?

Los beneficios de participar en la ECO Feria incluye:

- Ser parte del grupo gestor de un espacio económico, educativo y cultura de promoción de productos ecológicos
- Recibir capacitación en Gestión de Mercadeo Ecológico (GME)
- Adquirir experiencia en establecimiento de sistemas de certificación participativos para productos ecológicos

Además, los participantes de la ECO Feria contribuirán al bienestar de las comunidades de productores y consumidores a través de la promoción de alimentos sanos y nutritivos



8. ¿Es posible participar en la ECO Feria desde la Etapa de Organización?

Si. Los productores e instituciones que practiquen la agricultura ecológica y en transición pueden participar en la Etapa de Organización de la ECO Feria (de Marzo a Septiembre del 2006). Para ello, los interesados deben llenar el "Formulario de solicitud de participación en la Etapa de Organización de la ECO Feria" disponible en la Fundación AGRECOL Andes hasta el 10 de Marzo

Las solicitudes recibidas serán evaluadas y seleccionadas en función a su potencial Agroecológico de tal forma que todos los grupos participantes (productores / procesadores individuales, asociaciones de productores, microempresas procesadoras e instituciones de desarrollo) estén representadas y participen en la Etapa de Organización

Este grupo de participantes elegirá a sus representantes (uno por grupo) quienes junto con representantes de consumidores ecológicos, entidades públicas y privadas y un miembro permanente de la Fundación AGRECOL Andes, conformará el Comité Impulsor. Este Comité, será el responsable de tomar las decisiones relativas a la ECO feria

9. ¿Qué implica ser parte de la Etapa de Organización de la ECO Feria?

Los productores e instituciones que participen en la Etapa de Organización de la ECO Feria participarán y ejecutarán las actividades relativas al diseño físico de la dinámica de la ECO Feria. También participarán en la definición de los reglamentos y mecanismos operativos del sistema de certificación participativo. Además, podrán formar parte del Comité Impulsor de la ECO Feria representando al grupo que pertenecen

10. ¿Qué aporte deben realizar los participantes de la ECO Feria?

Durante la Etapa de Organización de la ECO Feria, deberán hacer contribuciones financieras y logísticas a través de las personas e instituciones que forman parte del proceso, según sus capacidades económicas y de personal. El aporte posible debe especificarse en el "Formulario de solicitud de participación en la Etapa de Organización de la ECO Feria" y será acordado con la Fundación AGRECOL Andes en reuniones individuales de organización general

Después de iniciada la ECO Feria (Septiembre del 2006), todos los participantes desde un inicio deberán cubrir los gastos relativos a su participación, realizar aportes para el fondo financiero común a establecer, involucrarse en la toma de decisiones a través de sus representantes y colaborar en las actividades publicitarias, culturales, educativas y otras a realizar.



Pasos Kanki 2134, Cala Cala
Cochabamba, Bolivia
Telefax: (591-4) 4455-2200 / 205
www.agrecolandes.org
ecoferia@agrecolandes.org